

# Duplo

*from print to documents*



A RICOH Company

## Duplo DC-618

**Slitten, snijden, rillen**

- Verwerkt tot 23 vellen per minuut
- Papiergewicht tot 400 gsm
- Tot 6 slits, 30 snedes & 20 rillen per vel
- 100 mm max. hoogte invoertafel
- Verbeterde PC Controller-software
- Barcode & registratiemarkering scanner
- 21-up visitekaartjes per vel
- Briefkaarten
- Wenskaarten
- Uitnodigingen
- Geperforeerde tickets
- Brochures
- Menukaarten
- Direct mail
- Boekcovers
- Afscheurvouchers



DC-618 afgebeeld met  
optionele pc en pc-arm

[www.Albyco.com](http://www.Albyco.com)



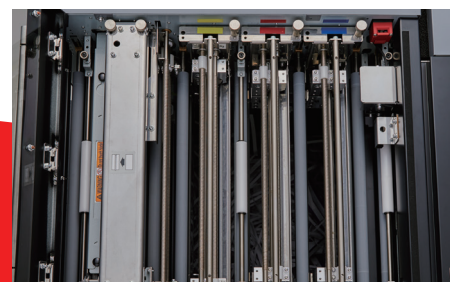
DC-618 afgebeeld met optionele pc en pc-arm

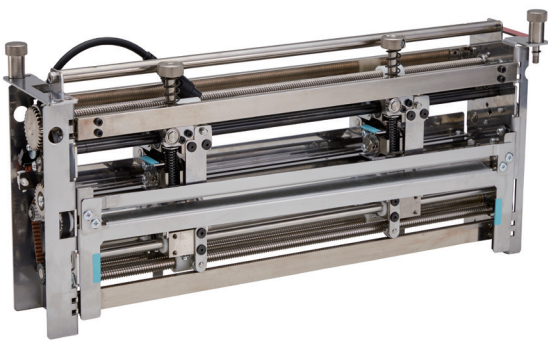
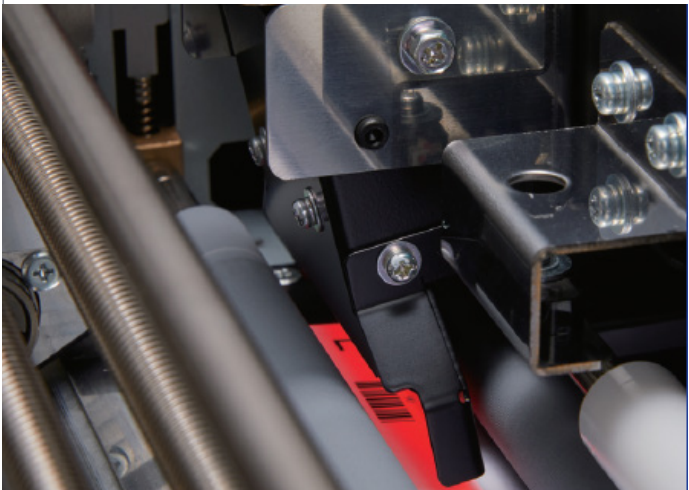
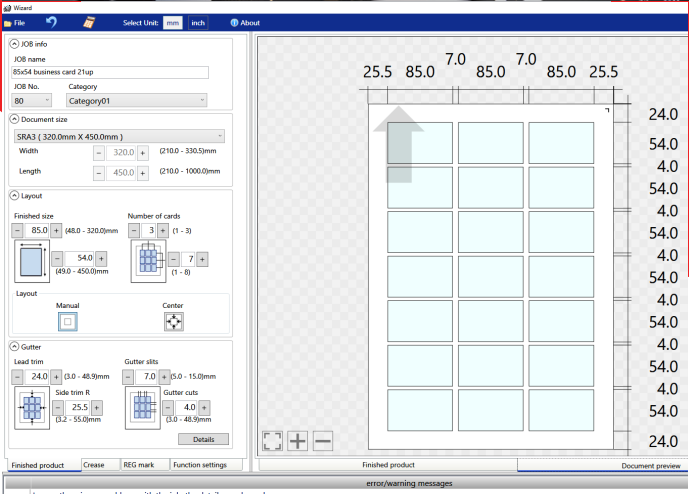
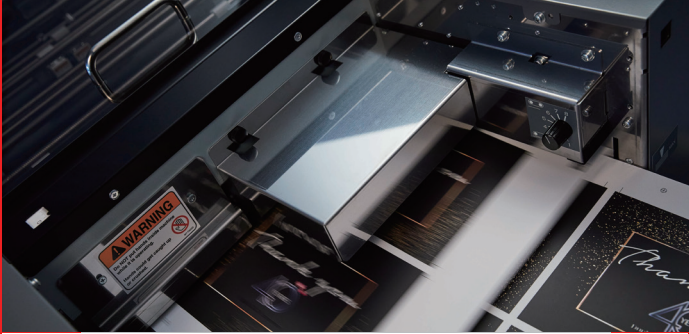
**De volautomatische DC-618 slitter/cutter/creaser is de nieuwe compacte, krachtige alles-in-één afwerkingsoplossing van Duplo, ontworpen voor de hedendaagse digitale printomgeving. Het systeem biedt de mogelijkheid om tot 6 slits, 30 snedes en 20 rillen in één keer te verwerken.**

**Geautomatiseerde flexibiliteit voor optimale resultaten**

De DC-618 is uitgerust met roterende messen een hakmes en een in diepte verstelbare rilbalk, die samen met opties voor perforeren en rillen in de lengterichting, de veelzijdigheid bieden van meerdere afwerkmachines in één geïntegreerd systeem.

- De cardstacker verzamelt netjes kleinere afdrukken, zoals visitekaartjes. De cardstacker kan eenvoudig verwijderd worden om grotere documenten te verwerken te stapelen.
- Het rillen van digitaal geprinte vellen voorkomt dat de toner breekt bij het vouwen.
- De rilprestaties kunnen worden geoptimaliseerd voor verschillende papiersoorten door gebruik te maken van de rilfuncties voor instelbare diepte en breedte.
- Standaard voorzien van een lange invoer- en uitvoertafel en daarmee geschikt voor extra grote vellen tot een lengte van 750 mm, een ideale oplossing voor grootformaat vellen en een verhoogde productiviteit.





## Een nieuwe PC-controller om de productiviteit te verhogen

Met behulp van de Windows-pc-gebruikersinterface kunnen zelfs onervaren operators eenvoudig taken programmeren, snelle aanpassingen maken en een onbeperkt aantal taken op de harde schijf opslaan voor onmiddellijke omschakeling. Jobs kunnen worden bekeken en bewerkt, zelfs terwijl de DC-618 actief is, waardoor de installatietijd van de operator nog verder wordt verkort en de efficiency wordt verhoogd. Als alternatief kunnen operators het kleuren LCD-bedienspaneel gebruiken om voorgeprogrammeerde (tot 250 stuks) jobs op te roepen

## Breid de mogelijkheden uit met meerdere afwerkingsopties

**Zijdelings luchtinvoer** - Biedt verdere luchtscheiding om een soepele invoer van zware langformaat vellen te garanderen.

**Perforatie-module** - Voor continu perforeren of rillen in de lengterichting van de machine. Dit gebeurt door middel van een handmatige instelling van de module.

**RTM-module** - Vergelijkbaar met de Perforatie-module waarbij de positionering en instellingen zijn geautomatiseerd. Perforaties kunnen beginnen en eindigen op programmeerbare posities op het vel.

**Kruisperforatie-module** - Creëert meerdere stop/start perforaties over het vel

## Automatische prepress en afwerking met EFI Fiery Print Services

Bespaar tot 70% in insteltijd door taakvoorbereiding te automatiseren en handmatige gegevensinvoer te elimineren met Fiery Impose® in Fiery Driven™-afdrukomgevingen. Gebruik Duplo-inslagsjablonen voor Fiery Impose die overeenkomen met de afwerkingssjablonen op de DC-618, of maak aangepaste lay-outtaken op de pc-controller, importeer in Fiery Impose en bekijk direct een voorbeeld van de afwerkingslijnen om taakontwerpen te verifiëren voordat ze worden afgedrukt.

Deze integratie biedt tijdbesparende workflows, vermindert fouten en versnelt doorlooptijden.

## Automatische barcode en registratie-merk-scanner

Met behulp van de ingebouwde CCD kan de machine de mee gedrukte barcode lezen, de DC-618 de job uit het geheugen selecteren, oproepen. De machine zal zichzelf automatisch instellen, waardoor de omsteltijd wordt verkort en fouten worden vermeden. Op deze manier kunnen gevarieerde taken automatisch worden geladen en uitgevoerd terwijl de operator andere taken uitvoert. Deze automatisering wordt aangevuld door een tweede functie van de CCD om een gedrukt registratieteken te lezen en compenseert elke horizontale en verticale beweging in de afbeelding, zodat u altijd een nauwkeurige afwerking krijgt.

# Specificaties



A RICOH Company

<b>Snelheid</b>	21-up (7x3) Visitekaartjes/vel 4 x A6 Wenskaarten Cards/vel 8 x A6 Briefkaarten/vel 1 x A3 Brochure/vel	9,2 vel/min. 12,5 vel/min. 12,8 vel/min. 16 vel/min.	550 vel/u. 750 vel/u. 760 vel/u. 960 vel/u.
<b>Papiermaat (invoer)</b>	B 210 tot 330,5 mm, L 210 tot 1.000 mm*		
<b>Minimaal afgewerkt formaat</b>	B 48 mm x L 50 mm		
<b>Tolerantie</b>	± 0,3 mm visitekaartjes; ± 0,2 mm op geprogrammeerde posities		
<b>Afgewerkte papierformaten</b>	48 mm (Br), 50 mm (L) (45 mm**)		
<b>Capaciteit stacker</b>	100 mm (Visitekaartjes 40mm)		
<b>Papiergewichten</b>	110 - 400 gsm		
<b>Slits</b>	Tot 6 per vel		
<b>Snedes</b>	30 per vel		
<b>Rillen</b>	20 per vel		
<b>Geheugen</b>	250 jobs bij gebruik van het controlpaneel, onbeperkt bij gebruik van de PC controller		
<b>Standaard kenmerken</b>	Luchtmes, cardstacker, ventilator registratie, automatische goot-slit afbuigplaten, ril-diepte en breedte instelling, ultrasone dubbelvelddetectie, CCD scanner, PC controller software, verlengde papier in- en uitvoer, LCD controlepaneel		
<b>Opties</b>	Pc & pc bevestigingsarm, zij-luchtinvoer, perforatiemodule, roterende gereedschapsmodule, kruisperforatiemodule, uitvoerband/stacker		
<b>Stroomaansluiting en verbruik</b>	230V AC, 50/60Hz, 1.1A. 250W		

\* De lengte is 750 mm bij gebruik van een standaard lange papierinvoerlade.



Duplo is een handelsmerk van de Duplo Corporation. Duplo voert een beleid van continue verbetering en behoudt zich het recht voor de bovenstaande specificatie te wijzigen zonder voorafgaande kennisgeving

Productiesnelheden zijn gebaseerd op optimale bedrijfsomstandigheden en kunnen variëren afhankelijk van de voorraad en de omgevingsomstandigheden. Als onderdeel van het voortdurende programma voor productverbetering kunnen specificaties zonder voorafgaande kennisgeving worden gewijzigd.



Ref: DUPLD0C618/03/20/NL

**Albyco Nederland bv**  
Takkebijsters 51-B  
NL-4817 BL Breda  
Nederland

[www.albyco.com](http://www.albyco.com)  
[sales@albyco.com](mailto:sales@albyco.com)  
Tel. +31 (0)76 230 54 00