



Stago ESM-A

AUTOMATISCHE PONSMACHINE

- Zeer robuuste constructie
- Snelle wisseling van snijgereedschappen
- Traploos instelbare zijgeleiding

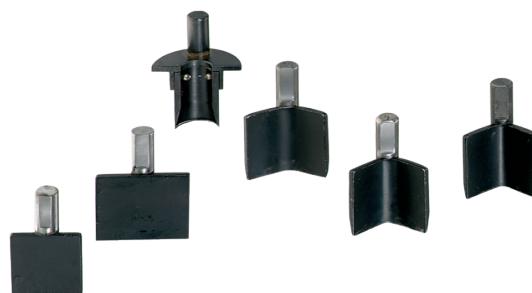
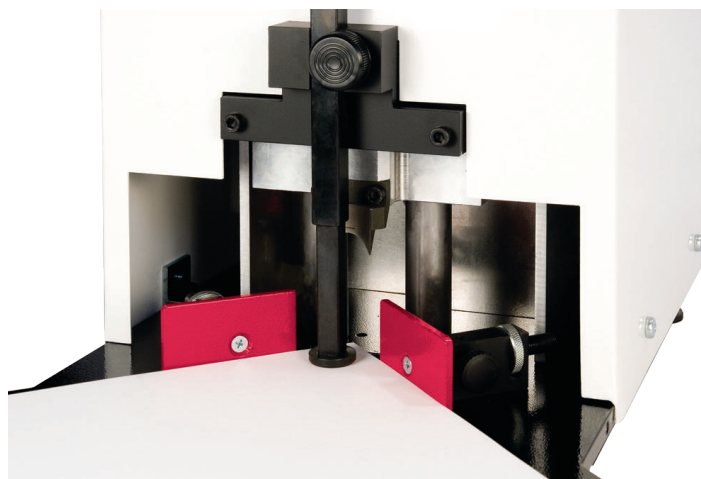


www.Albyco.com

Specificaties

Stago ESM-A

Ponscapaciteit	Tot 400 vel (40 mm, 80 g/m ²)
Ponsmessen	R3,5 / R7 / R10 / R12 / R15 / R20 / Recht
Tafelmaat	Tot A4
Afmetingen	450 x 620 x 400 mm
Gewicht	35 kg
Vermogen	0,32 kW
Stroomaansluiting	230 V/50Hz



Met zijn onopvallende buitenkant fascineert de **Stago ESM-A** vooral met zijn binnenzijde: Een extreem robuuste constructie, hoogwaardige zijgeleiders, een krachtige elektrische aandrijving in combinatie met doorgeharde en nauwkeurig geslepen snijmessen zorgen voor perfecte ponsfunctieresultaten.

Of het nu rond of recht is, de ESM-A slaat gemakkelijk zijn weg door maximaal 400 vellen papier. De machine kan ook karton, kunststoffen, textiel, leer, lichte metalen en nog veel meer perforeren.

Ergonomisch ontwerp, gebruiksgemak en standaard bedieningsveiligheid door tweehandsbediening uit het power pack.

Stago is een Duitse ontwerper en producent van degelijke afwerksystemen als papierboormachines, hechters, rilmachines en trilltafels. Functionaliteit, nauwkeurigheid en een hoog gebruiksgemak zijn het uitgangspunt bij het ontwerp, een garantie voor een zeer langdurig prettig gebruik.

Albyco Nederland bv
Takkebijsters 51-B
NL-4817 BL Breda
Nederland

www.albyco.com
sales@albyco.com
Tel. +31 (0)76 230 54 00

