

GMP



GMP ProTopic III 540 DUAL ENKELZIJDIG LAMINEER SYSTEEM

Eenvoudig in gebruik, perfecte resultaten
Volledig automatische bediening
Ideaal voor embossing
Voor posters, menukaarten, boekomslagen, foto's,
foto-albums, visitekaartjes, certificaten, labels, wenskaarten



www.albyco.com

Jouw professionele partner voor het verwerken van geprinte en gedrukte media!

De GMP ProTopic III-540 DUAL is een enkelzijdig lamineersysteem, een ideale oplossing voor de Printing on Demand-omgeving

Steeds vaker kiezen digitale drukkerijen ervoor om zelf het lamineerwerk te gaan uitvoeren. Niet alleen kostenbesparing, maar vooral zelf de kwaliteit van het lamineerwerk in de hand hebben is hiervoor vaak een belangrijke overweging.

Perfect lamineren, zonder silvering, voor alle substraten

De GMP ProTopic III-540 DUAL is uitgevoerd met infrarood verwarmde lamineerwalsen. Hierdoor wordt de lijm, samen met het papier, gelijktijdig verwarmd. Afhankelijk van het type substraat wordt de gesmolten lijm in het papier geperst. Dit is een voorwaarde voor een strak, professioneel lamineerresultaat, zonder silvering.

Werkt met de nieuwe, milieuvriendelijke GMP Thermalami® film

Deze enkelzijdige lamineerfilm is een hoge kwaliteit BOPP, waarbij de EVA-lijm zorgt voor een kristalheldere afbeelding. De high melt-index zorgt voor een sterke hechting op een brede range substraten en inktsoorten. De lijm heeft een ultra-laag smeltpunt voor een hoge productiesnelheid. De GMP Thermalami®-film is bij uitstek geschikt voor Lay Flat-lamineren, waarmee de enkelzijdig gelamineerde vellen vlak blijven en dus niet krom trekken. Door de perfect uitgebalanceerde combinatie met de juiste lamineerfilms kunt u bijna direct na het lamineren verder afwerken.

Automatisch instelbaar systeem voor het regelen van de invoer

De papierinvoer wordt automatisch ingesteld op de lengte van de vellen. Bij enkelzijdig lamineren is het belangrijk

dat de vellen bij de invoer een kleine overlap hebben en dus iets óver elkaar in de machine gevoerd worden. Wanneer er een ruimte tussen de vellen ontstaat zou er lijm van de lamineerfilm op de hete lamineerwalsen terecht komen. Door deze automatische invoertechniek wordt stilstand voorkomen.

Automatisch vellensepareer-systeem

De GMP ProTopic III-540 DUAL separereert de vellen automatisch. Met een inline-perforator wordt een microperforatie in het gelamineerde vel aangebracht, op het schoon te snijden deel. Hierna trekt een set separeer rollen de vellen uit elkaar. Daar waar een perforatie aangebracht is, zal de folie scheuren en de vellen van elkaar scheiden. Vervolgens worden de gelamineerde vellen in de opvangbak getransporteerd.

Sleeken

De GMP ProTopic III-540 DUAL is bij uitstek geschikt voor sleeken.

Sleeking is een bewerking waarbij met behulp van een enkelzijdig rollamineer-systeem spotvernis en foliedruk kan worden toegepast in combinatie met tonerprinters. Met deze techniek kan op eenvoudige wijze spectaculair printwerk vervaardigd worden. Metallisieren, hologram aanbrengen, UV, spotvernis, glans en mat zijn de benutbare mogelijkheden. Exclusieve reclame-uitingen, toegangskaarten, luxe visitekaartjes kunnen nu inhouse geproduceerd worden. Sleeken voegt een extra dimensie toe aan visitekaartjes, glossy brochures of luxe verpakkingen.

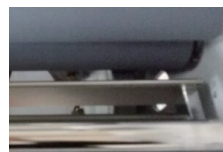
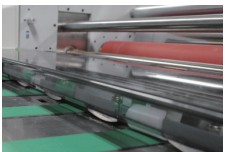


Inklapbare invoertafel & opvangtray, zwenkwielen

Met deze voorzieningen heeft het systeem, wanneer niet in gebruik, slechts een zeer beperkte ruimte nodig.

Roterende ontkrulbalk, om krassen op prints te voorkomen

De dunne lamineerfilm, die met warmte op het papier wordt aangebracht, krimpt direct na het aanbrengen op het substraat. Om dat effect te minimaliseren worden de gelamineerde vellen over een ontkrulbalk getrokken. Deze balk draait mee, waardoor beschadigingen op de achterzijde van de dubbelzijdige print wordt voorkomen. Bovendien is de hoek van de ontkrulbalk instelbaar, waarmee de verschillen tussen dunne en dikke substraten gecompenseerd worden.



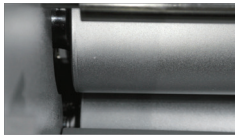
Instelbare roldruk voor effectief en hoogwaardig lamineren

Om verschillende substraatdikten of verschillende filmdikten goed te kunnen verwerken is instelbare roldruk belangrijk. De GMP ProTopic III-serie is dus uitgerust met instelbare roldruk om continu een hoogwaardig product te garanderen.



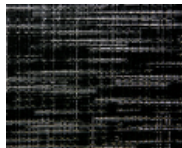
Ergonomisch ontworpen touchscreen voor een eenvoudige besturing en hoge productiviteit

Om alle geavanceerde functies vlot te kunnen aansturen is een intuïtief bedieningspaneel van groot belang. Met de controller van de 540 DUAL, direct geplaatst bij de invoertafel, is de machine volledig 'in control'.



Embossing effecten met de embossing lamineerwalsen

Met de embossingfunctie is het mogelijk om bepaalde structuren in standaard lamineerfolie aan te brengen. De Protopic III 540 Dual is voorzien van een extra set walsen, waardoor het wisselen overbodig is geworden. Het gaat dan bijvoorbeeld om een leder- of linnenstructuur, in totaal zijn er vijf typen beschikbaar. Om dit effect te realiseren wordt de standaard gladde lamineerwals vervangen door een optionele wals met de gewenste structuur. Door de hitte en druk tijdens het lamineerproces wordt die structuur overgezet op het substraat.



Eenvoudige rolwissel met het cantilever-systeem

Dit enkelzijdig lamineersysteem is uitgevoerd met een opvallend efficiënt wisselsysteem voor de lamineerrollen. De as kan aan één zijde worden ontkoppeld, waardoor de rol van de as geschoven kan worden en weer een nieuwe rol geplaatst kan worden. Hierdoor is het plaatsen van zware rollen aanmerkelijk makkelijker dan bij traditionele systemen. Bovendien wordt hierdoor het verlies van lamineerfilm tot een minimum beperkt.



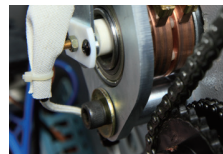
Lamineerfilm

Alle folietypen kunnen op de Protopic verwerkt worden: BOPP, PET en Nylon. Albyco levert al deze materialen grotendeels uit voorraad.



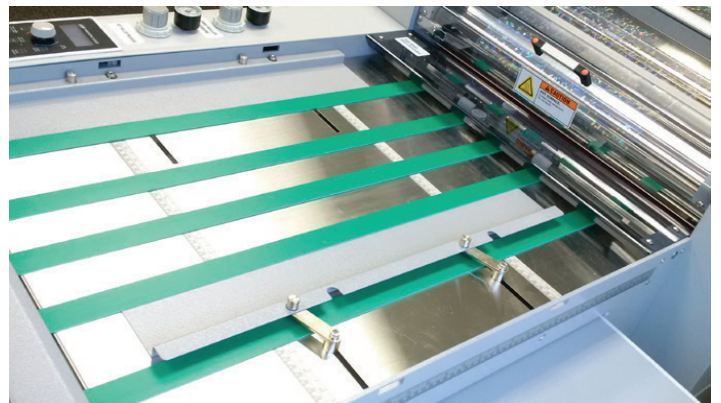
Compressor

Voor de zware taken van de machine, zoals het genereren van de hoge roldruk en het separeren van de gelamineerde vellen, is een compressor toegepast. Hiervoor wordt een lichte oplossing gebruikt, die in de onderzetskast geplaatst is. Hierdoor blijft het geluidsniveau prettig laag.



Constante lamineertemperatuur

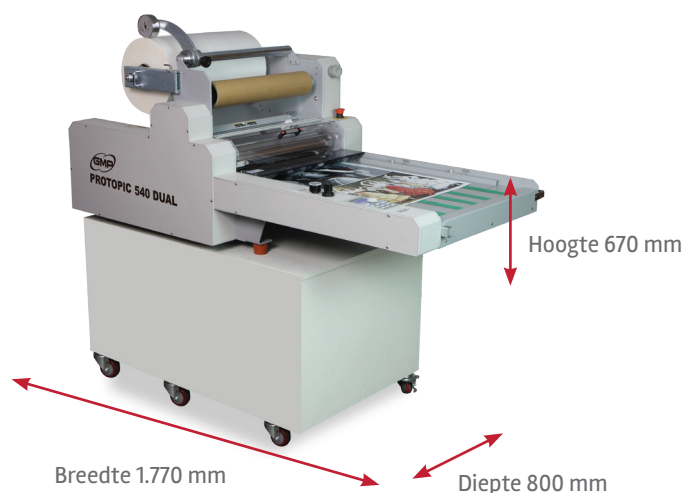
Voor een constante lamineerkwaliteit is het belangrijk dat de temperatuur constant blijft. Een thermokoppel volgt continu het temperatuurverloop van de oppervlakte van de lamineerwals. Zodra de temperatuur te laag wordt gaat de machine langzamer draaien, om de lamineerkwaliteit te waarborgen.



Specificaties

GMP ProTopic III 540 DUAL

Afmetingen in mm	1.770 (L) x 800 (B) x 670 (H)
Lamineersnelheid	1,5 m/min ~ 15 m/min
Papierformaat	Max. 540 (B) x 800 mm (L)
Lamineerfilms	Enkelzijdig <ul style="list-style-type: none">• Polynex (20~43 micron)• Perfex (25 micron)• Nylonex (27~44 micron)• Sleekingfolie: Glans, mat, Hologram, metallic
Sleeking	Glans, mat, hologram, metallic
Substraat dikten	120~350 g/m ²
Diameter 1 ^e set rollen	Boven: Hoogglans chrome ø 100 mm Onder: Siliconen ø 80 mm
Diameter achterrollen	Siliconen ø 55 mm
Stroom aansluiting & verbruik	AC 220~240V, 50/60Hz, 15A, 3,45 kW
Opwarmtijd	7 minuten
Verwarmingstechniek	Infrarood
Lamineertemperatuur	Max. 150 °C
Temperatuur- & snelheidsinstellingen	Capacitief touchscreen
Display	LCD-scherm
Roldruk	Pneumatisch
Rolkern	ø 77 mm, 3"
Luchtcompressor	2 pk, 89 l/min.
Vacuümpomp	250W, 120 l/min.
Temperatuur meetmethode	Thermokoppel in het omhulsel van de lamineerwals
Koelsysteem	Ventilator



GMP behoudt zich het recht voor om specificaties te wijzigen zonder voorafgaande kennisgeving

Albyco Nederland b.v.
Elschot 2
4905 AZ Oosterhout

Tel. +31 162 486286
Whatsapp +31 6 4118 1437
sales@albyco.com
www.albyco.com



GMP is producent van een breed programma lamineersystemen en lamineersupplies en levert deze binnen een wereldwijd distributienetwerk. GMP is een belangrijke pionier op het gebied van ontwikkeling van hightech lamineer- en plastificeertechnieken. De markt voor enkelzijdig lamineren is explosief gegroeid. De toepassingen zijn legio; boekomslagen, visitekaartjes, verpakkingen, etc. GMP heeft hiervoor een innovatieve machinelijn ontwikkeld.

Ref: GMPPROTOPICIII540AUTO/01/19/NL