

GMP

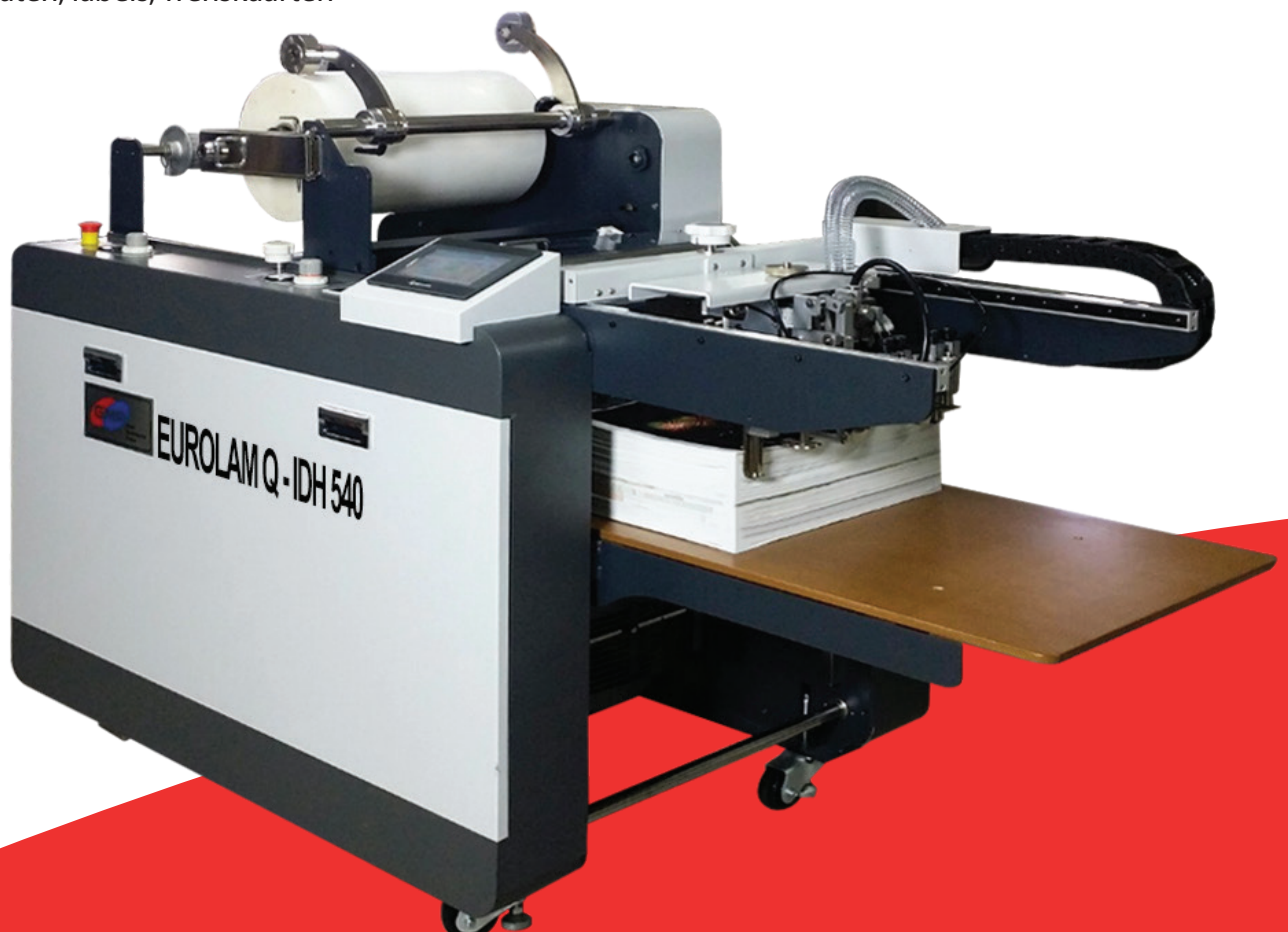


A RICOH Company

GMP EUROLAM Q-IDH 540 ENKELZIJDIG LAMINEER SYSTEEM

Professionele enkelzijdige (POD-) laminator met het GMP Hybrid Heating Roller System
High speed stream feeder (tot 6.000 vellen per uur)
Met rewinder voor Sleeken en Micronex

- Perfecte oplossing voor digitaal drukwerk
- Eenvoudig in gebruik, perfecte resultaten
- Voor posters, menukaarten, boekomslagen, foto's, foto-albums, visitekaartjes, certificaten, labels, wenskaarten



www.Albyco.com

De GMP Eurolam Q IDH 540 is een professionele, enkelzijdige POD-laminator met het GMP Inductie verwarmings-systeem, een ideale oplossing voor de Printing on Demand-omgeving. Het systeem is bovendien uitgerust met een highspeed streamfeeder met een snelheid tot 6.000 vel per uur.

Perfect lamineren, zonder silvering, voor alle substraten

De GMP Eurolam Q IDH540 is uitgevoerd met inductie-verwarmde lamineerwalsen. De controle over de lamineertemperatuur is hiermee uiterst nauwkeurig. De machine is binnen 7 minuten op bedrijfstemperatuur. Gecombineerd met de hoge roldruk van de pneumatische cilinder ontstaat een strak, professioneel lamineerresultaat, zonder silvering.

High speed stream feeder tot 6.000 vellen per uur

De GMP Eurolam Q IDH540 is uitgevoerd met een high speed streamfeeder voor een zeer snelle velleninvoer. Met een snelheid tot maar liefst 6.000 vellen per uur biedt deze enkelzijdige laminator efficiënte oplossingen.

Dual perforereersysteem (top & in-line) voor doelmatige vellenseparatie

De GMP Eurolam Q IDH540 separeert de vellen automatisch. Top-perforatie voorziet de folie op de rol van een microperforatie. Dat is speciaal voor de taaiere folies, zoals perflex en polyester. Voor de standaard films wordt inline een microperforatie in het gelamineerde vel aangebracht, op het schoon te snijden deel. Hierna trekken pneumatisch aangedreven separatierollen de vellen uit elkaar (bursten). Daar waar een perforatie aangebracht is, zal de folie scheuren en de vellen van elkaar scheiden. Vervolgens worden de gelamineerde vellen in de opvangbak, of de optionele triltafel, getransporteerd.

Film slittingmes en rewinder

Wanneer de toegepaste lamineerfilm op de rol breder is dan de te verwerken vellen, wordt de rol aan de bovenzijde geslit, ingesneden, om te voorkomen dat lamineerfilm, zonder papier, de lamineerwalsen kan gaan smetten met lijm. De lamineerfilm hoort dus altijd smaller te zijn dan de vellen papier. Hiervoor wordt dus de rol gesneden met het slittingmes en de resterende folie wordt op de rewinder opgerold.

Automatisch instelbaar systeem voor het regelen van de invoer

De papierinvoer wordt automatisch ingesteld op de lengte van de vellen. Bij enkelzijdig lamineren is het belangrijk dat de vellen bij de invoer een kleine overlap hebben en dus iets óver elkaar in de machine gevoerd worden. Wanneer er een ruimte tussen de vellen ontstaat zou er lijm van de lamineerfilm op de hete lamineerwalsen terecht komen. Door deze automatische invoertechniek wordt stilstand voorkomen.

Lamineerfilm-rewinder for GMP Sleeking® en Micronex®

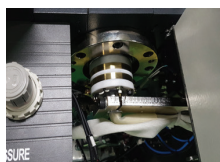
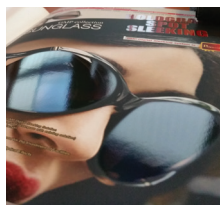
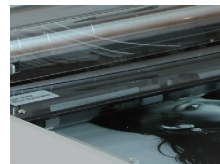
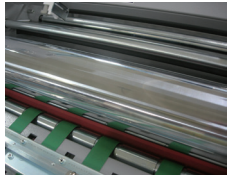
Een rewinder wikkelt de backingfolie op die op bepaalde lamineerfilms zit. Als voorbeeld Micronex, dat is een coating die met behulp van druk en warmte wordt overgezet op het papier. Die coating wordt aangeleverd op een drager.

Sleeken

De GMP Eurolam Hybrid 540 is bij uitstek geschikt voor sleeken. Sleeking is een bewerking waarbij met behulp van een enkelzijdig rollamineer-systeem spotvernis en foliedruk kan worden toegepast in combinatie met tonerprinters. Met deze techniek kan op eenvoudige wijze spectaculair printwerk vervaardigd worden. Metallisieren, hologram aanbrengen, UV, spotvernis, glans en mat zijn de benutbare mogelijkheden. Exclusieve reclame-uitingen, toegangskarten, luxe visitekaartjes kunnen nu inhouse geproduceerd worden. Sleeken voegt een extra dimensie toe aan visitekaartjes, glossy brochures of luxe verpakkingen.

Nauwkeurige sensor-temperatuurmeting van de walsen

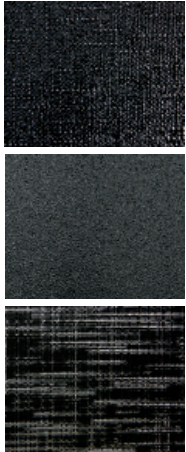
Voor een constante lamineerkwaliteit is het belangrijk dat de temperatuur constant blijft. Een sensor volgt continu het temperatuurverloop van de oppervlakte van de lamineerwals. Zodra de temperatuur te laag wordt gaat de machine langzamer draaien, om de lamineerkwaliteit te waarborgen.



Roterende ontkrulbalk, om krassen op prints te voorkomen

De dunne lamineerfilm, die met warmte op het papier wordt aangebracht, krimpt direct na het aanbrengen op het substraat. Om dat effect te minimaliseren worden de gelamineerde vellen over een ontkrulbalk getrokken. Deze balk draait mee, waardoor beschadigingen op de achterzijde van de dubbelzijdige print wordt voorkomen.

Bovendien is de hoek van de ontkrulbalk instelbaar, waarmee de verschillen tussen dunne en dikke substraten gecompenseerd worden.



Embossing effecten met de embossing lamineerwalsen

Met de embossingfunctie is het mogelijk om bepaalde structuren in standaard lamineerfolie aan te brengen. Het gaat dan bijvoorbeeld om een leder- of linnenstructuur, in totaal zijn er vijf typen beschikbaar. Om dit effect te realiseren wordt de standaard gladde lamineerwals vervangen door een optionele wals met de gewenste structuur. Door de hitte en druk tijdens het lamineerproces wordt die structuur overgezet op het substraat.



Auto Stacker ST50

De Eurolam kan optioneel uitgebreid worden met de Auto Stacker ST50. Met deze uitbreiding op de machineuitvoer kunnen de enkelzijdig gelamineerde vellen op een pallet gestapeld worden. De maximale stapelhoogte van de ST50 bedraagt 50 cm.



Eurolam triltafel

Voor verdere verwerking van de gelamineerde vellen, is de Eurolam triltafel een fraaie oplossing. Mooi en strak gestapelde vellen kunnen ideaal afgewerkt worden met bijvoorbeeld een stapelsnijder of Docucutter.

Eenvoudige rolwissel met het cantilever-systeem

Dit enkelzijdig lamineersysteem is uitgevoerd met een opvallend efficiënt wisselsysteem voor de lamineerrollen. De as kan aan één zijde worden ontkoppeld, waardoor de rol van de as geschoven kan worden en weer een nieuwe rol geplaatst kan worden. Hierdoor is het plaatsen van zware rollen aanmerkelijk makkelijker dan traditionele systemen. Bovendien wordt hierdoor het verlies van lamineerfilm tot een minimum beperkt.



Compressor

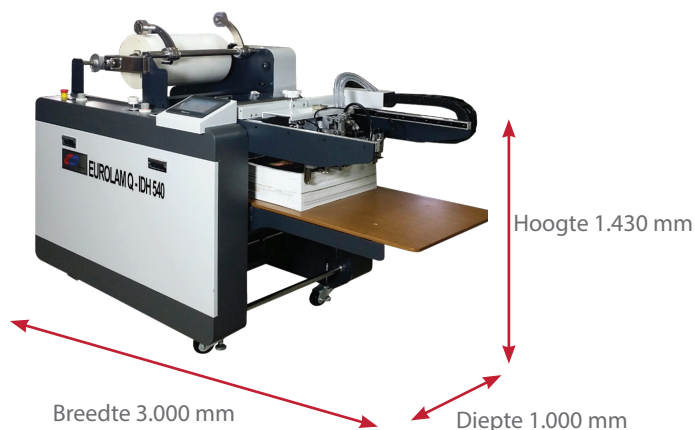
Voor de zware taken van de machine, zoals het genereren van de hoge roldruk en het separeren van de gelamineerde vellen, is een compressor toegepast. Hiervoor wordt een lichte oplossing gebruikt, die in de onderzetkast geplaatst is. Hierdoor blijft het geluidsniveau prettig laag.



Specificaties

GMP Eurolam Q IDH-540

Afmetingen in mm	1.000 (b) x 3.000 (l) x 1430 mm (h)
Gewicht	600 kg
Lamineersnelheid	30 m/min.
Max. papierformaat	540 x 800 mm
Lamineerfilms	Enkelzijdig: Polynex, Perfex, Nylonex Sleeking: Glans, mat, Hologram, Metallic Micronex®: Micronex Nano
Substraat dikten	120~350 g/m ²
Stroom aansluiting & verbruik	AC 380~400 V, 3-fasen 50/60Hz, 12 kW
Opwarmtijd	7 minuten
Verwarmingstechniek	Inductie
Lamineertemperatuur	Max. 150 °C
Temperatuur- & snelheidsinstellingen	Touch panel
Druk controle	Pneumatische cilinder
Rolkern	ø 77 mm, 3"/Dual



Autostacker ST50



Eurolam triltafel



GMP is producent van een breed programma lamineersystemen en lamineersupplies en levert deze binnen een wereldwijd distributienetwerk. GMP is een belangrijke pionier op het gebied van ontwikkeling van hightech lamineer- en plastificeertechnieken. De markt voor enkelzijdig laminieren is explosief gegroeid. De toepassingen zijn legio; boekomslagen, visitekaartjes, verpakkingen, etc. GMP heeft hiervoor een innovatieve machinelijn ontwikkeld. GMP behoudt zich het recht voor om specificaties te wijzigen zonder voorafgaande kennisgeving

Ref: GMPEUROLAMQIDH540/04/19/NL

Albyco Nederland bv
Takkebijsters 51-B
NL-4817 BL Breda
Nederland

www.albyco.com
sales@albyco.com
Tel. +31 (0)76 230 54 00