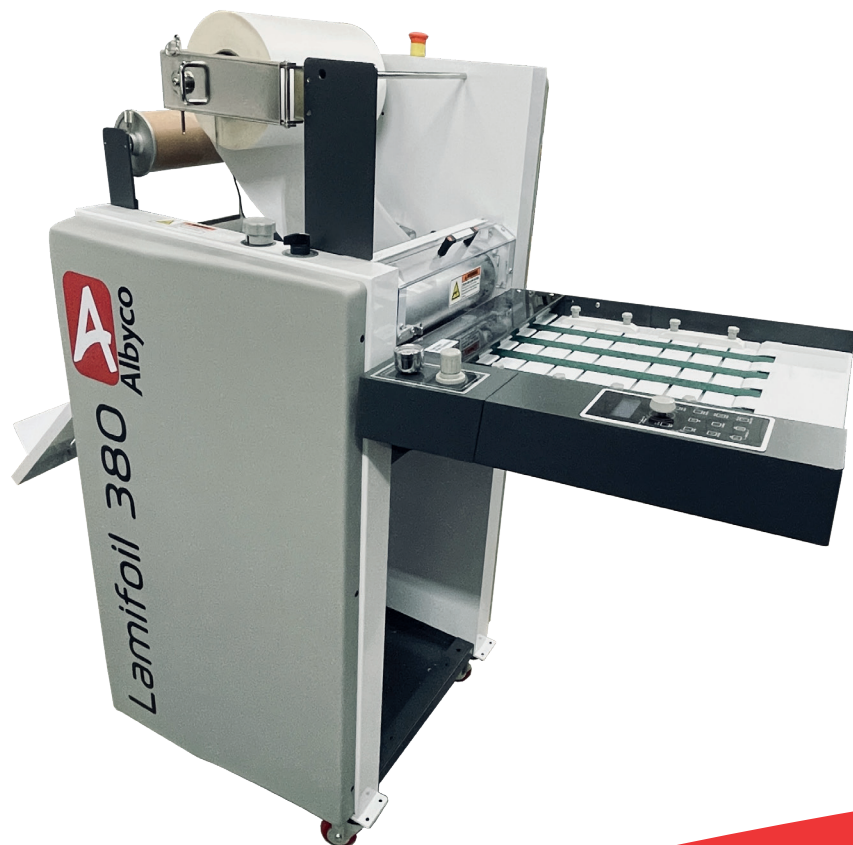


Albyco



LAMIFOIL 380 COMPACT ENKELZIJDIG LAMINEERSYSTEEM

Semi-automatisch, eenvoudig in gebruik, perfecte resultaten
Voor posters, menukaarten, boekomslagen, foto's, foto-albums,
visitekaartjes, certificaten, labels, wenskaarten



www.Albyco.com

De Albyco Lamifoil 380 is een halfautomatisch enkelzijdig lamineersysteem. Kwalitatief hoogwaardige en efficiënte oplossing voor het enkelzijdig lamineren van uw digitale Printing on Demand-output.

Steeds vaker kiezen digitale drukkerijen ervoor om zelf het lamineerwerk te gaan uitvoeren. Niet alleen kostenbesparing, maar vooral zelf de kwaliteit van het lamineerwerk in de hand hebben is hiervoor vaak een belangrijke overweging.

Perfect lamineren, zonder silvering, voor alle substraten

De Albyco Lamifoil 380 is uitgevoerd met infrarood verwarmde lamineerwalsen. Hierdoor wordt de lijm, samen met het papier, gelijktijdig verwarmd. Afhankelijk van het type substraat wordt de gesmolten lijm in het papier geperst. Dit is een voorwaarde voor een strak, professioneel lamineerresultaat, zonder silvering.

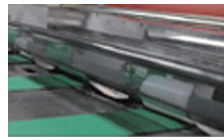


Werkt met de milieuvriendelijke Thermalami® film

Deze enkelzijdige lamineerfilm is een hoge kwaliteit BOPP, waarbij de EVA-lijm zorgt voor een kristalheldere afbeelding. De high melt-index zorgt voor een sterke hechting op een brede range substraten en inktsoorten. De lijm heeft een ultra-laag smeltpunt voor een hoge productiesnelheid. De Thermalami®-film is bij uitstek geschikt voor Lay Flat-lamineren, waarmee de enkelzijdig gelamineerde vellen vlak blijven en dus niet krom trekken. Door de perfect uitgebalanceerde combinatie met de juiste lamineerfilms kunt u bijna direct na het lamineren verder afwerken.

Semi-automatische invoer

De te lamineren vellen worden handmatig op de invoertafel gelegd, waarna de vellen automatisch in de machine worden



gevoerd. De lengte van de vellen wordt automatisch ingesteld. Bij enkelzijdig lamineren is het belangrijk dat de vellen bij de invoer een kleine overlap hebben en dus iets óver elkaar in de machine gevoerd worden. Wanneer er een ruimte tussen de vellen ontstaat zou er lijm van de lamineerfilm op de hete lamineerwalsen terecht komen. Door deze automatische invoertechniek, het gap-control-system, wordt stilstand voorkomen.

Automatisch vellensepareer-systeem

De Albyco Lamifoil 380 separeert de vellen automatisch. Met een inline-perforator wordt een microperforatie in het gelamineerde vel aangebracht, op het schoon te snijden deel. Hierna trekt een set separeer rollen de vellen uit elkaar. Daar waar een perforatie aangebracht is, zal de folie scheuren en de vellen van elkaar scheiden. Vervolgens worden de gelamineerde vellen in de opvangbak getransporteerd.



Sleeken

De Albyco Lamifoil 380 is bij uitstek geschikt voor sleeken. Dit is een bewerking waarbij met behulp van een enkelzijdig rollamineer-systeem spotvernis en foliedruk kan worden toegepast in combinatie met tonerprinters. Met deze techniek kan op eenvoudige wijze spectaculair printwerk vervaardigd worden. Metallisieren, hologram aanbrengen, UV, spotvernis, glans en mat zijn de benutbare mogelijkheden. Exclusieve reclameuitingen, toegangskarten, luxe visitekaartjes kunnen nu inhouse geproduceerd worden. Sleeken voegt een extra dimensie toe aan visitekaartjes, glossy brochures of luxe verpakkingen.

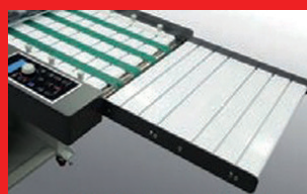


Inklapbare verlengde invoertafel & opvangtray, zwenkwielen

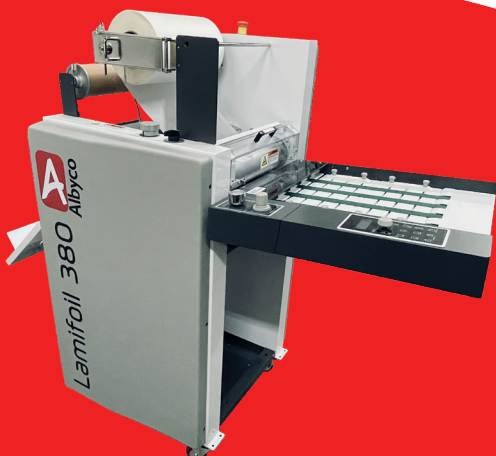
Met deze voorzieningen heeft het compacte systeem, wanneer niet in gebruik, slechts een zeer beperkte vloer-ruimte nodig.

Roterende ontkrulbalk, om krassen op prints te voorkomen

De dunne lamineerfilm, die met warmte op het papier wordt aangebracht, krimpt direct na het aanbrengen op het substraat. Om dat effect te minimaliseren worden de gelamineerde vellen over een ontkrulbalk getrokken. Deze balk draait mee, waardoor beschadigingen op de achterzijde van de dubbelzijdige print wordt voorkomen. Bovendien is de hoek van de ontkrulbalk instelbaar, waarmee de verschillen tussen dunne en dikke substraten gecompenseerd worden.



Verlengde invoertafel (optie)



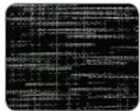
Instelbare roldruk voor effectief en hoogwaardig lamineren

Om verschillende substraatdikten of verschillende filmdikten goed te kunnen verwerken is instelbare roldruk belangrijk. De Albyco Lamifoil 380 is dus uitgerust met instelbare roldruk om continu een hoogwaardig product te garanderen.



Ergonomisch ontworpen touchscreen voor een eenvoudige besturing en hoge productiviteit

Om alle geavanceerde functies vlot te kunnen aansturen is een intuïtief bedieningspaneel van groot belang. Met de controller van de Albyco Lamifoil 380, direct geplaatst bij de invoertafel, is de machine volledig 'in control'.



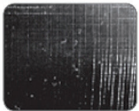
Fine Texture



Leather Texture



Sparkler Texture



Silky Texture



Linen Texture

Embossing effecten met de embossing lamineerwalsen

Met de embossingfunctie is het mogelijk om bepaalde structuren in standaard lamineerfolie aan te brengen. Het gaat dan bijvoorbeeld om een leder- of linnenstructuur, in totaal zijn er vijf typen beschikbaar. Om dit effect te realiseren wordt de standaard gladde lamineerwals vervangen door een optionele wals met de gewenste structuur. Door de hitte en druk tijdens het lamineerproces wordt die structuur overgezet op het substraat.



Eenvoudige rolwissel met het cantilever-systeem

Dit enkelzijdig lamineersysteem is uitgevoerd met een opvallend efficiënt wisselsysteem voor de lamineerrollen. De as kan aan één zijde worden ontkoppeld, waardoor de rol van de as geschoven kan worden en weer een nieuwe rol geplaatst kan worden. Hierdoor is het plaatsen van zware rollen aanmerkelijk makkelijker dan traditionele systemen. Bovendien wordt hierdoor het verlies van lamineerfilm tot een minimum beperkt.



Compressor

Voor de zware taken van de machine, zoals het genereren van de hoge roldruk en het separeren van de gelamineerde vellen, is een compressor toegepast. Hiervoor wordt een lichte oplossing gebruikt, die in de onderzetkast geplaatst is. Hierdoor blijft het geluidsniveau prettig laag.



Lamineerfilm

Alle folietypen kunnen op de Albyco Lamifoil 380 verwerkt worden: BOPP, PET en Nylon. Albyco levert al deze materialen grotendeels uit voorraad.



Constante lamineertemperatuur

Voor een constante lamineerkwaliteit is het belangrijk dat de temperatuur constant blijft. Een thermokoppel volgt continu het temperatuurverloop van de oppervlakte van de lamineerwals. Zodra de temperatuur te laag wordt gaat de machine langzamer draaien, om de lamineerkwaliteit te waarborgen.

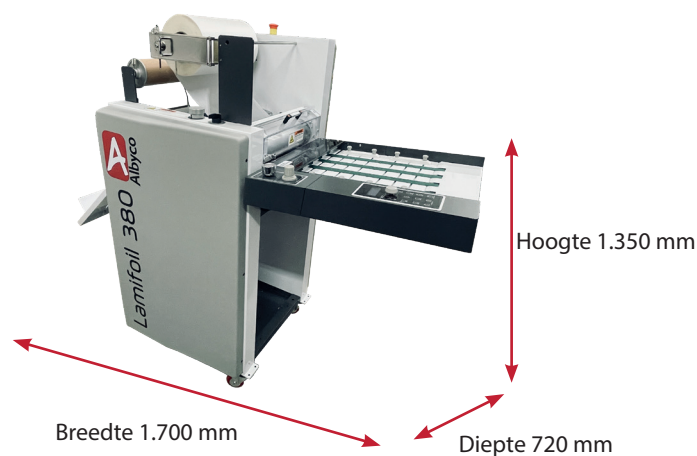


Specificaties



ALBYCO LAMIFOIL 380

Afmetingen in mm	720 (L) x 1.700 (B) x 1.350 (H)
Lamineersnelheid	1,5 m/min ~ 10 m/min
Papierformaat	Max. 380 (B) x 500 mm (L)
Lamineerfilms	Enkelzijdig <ul style="list-style-type: none">• Polynex (20~43 micron)• Perfex (25 micron)• Nylonex (27~44 micron)• Micronex (6~10 micron), glans, mat, hologram
Sleeking	Glans, mat, hologram, metallic
Substraat dikten	120~350 g/m ²
Diameter 1^e set rollen	Boven: Hoogglans chrome ø 100 mm Onder: Siliconen ø 80 mm
Diameter achterrollen	Siliconen ø 55 mm
Stroom aansluiting & verbruik	AC 220~240V, 50/60Hz, 15 A, 2,8 kW
Opwarmtijd	5 minuten
Verwarmingstechniek	Infrarood
Lamineertemperatuur	Max. 150 °C
Temperatuur- & snelheidsinstellingen	Capacitief touchscreen
Display	LCD-scherm
Roldruk	Pneumatisch
Rolkern	ø 77 mm, 3"
Compressor	1 pk, 89 l/min.
Temperatuur meetmethode	Thermokoppel in het omhulsel van de lamineerwals
Gewicht	187 kg



Albyco Nederland bv
Takkebijsters 51-B
NL-4817 BL Breda
Nederland

www.albyco.com
sales@albyco.com
Tel. +31 (0)76 230 54 00